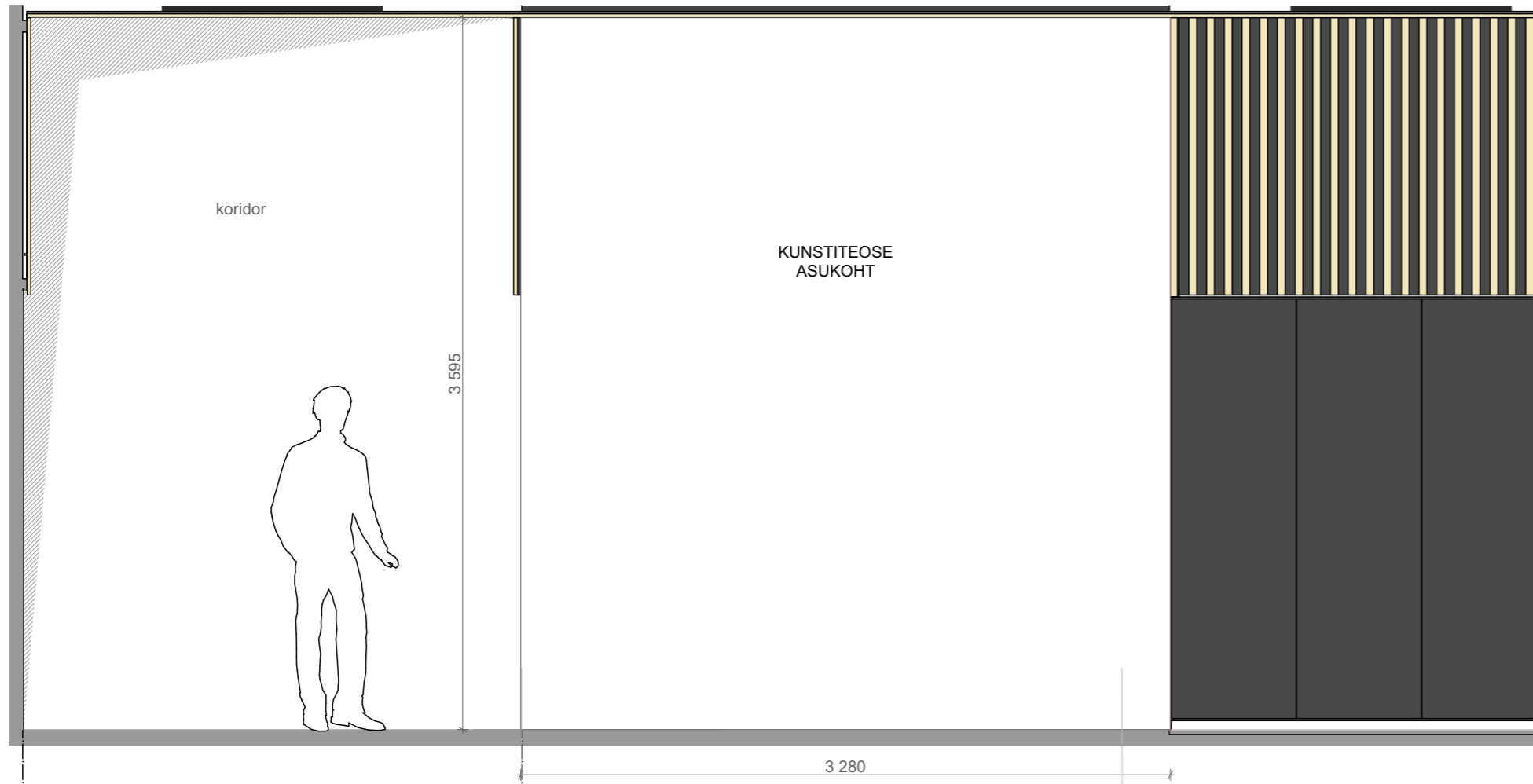
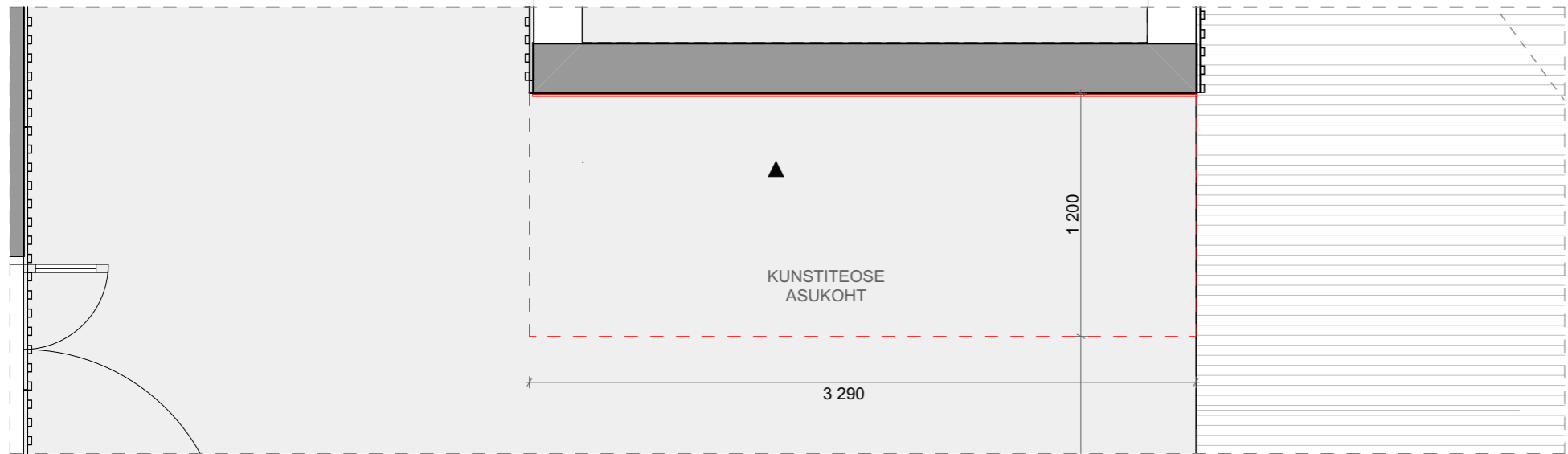


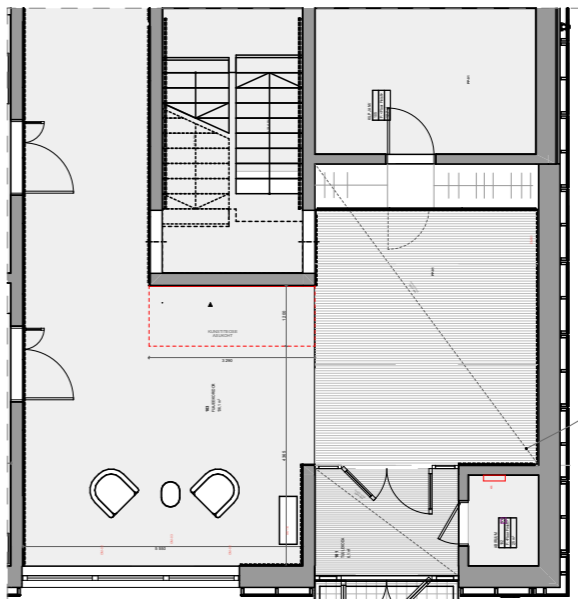
VAADE A



PÕHIPLAAN



ASUKOHA SKEEM



MÄRKUSED:

- *Käesolev joonis tühistab kõik sama joonisenumbri varasema kuupäevaga joonised.
- *Kõik muudatused tuleb kooskõlastada tellija ja sisearhitektiga.
- *Kõik mõõdud kontrollida koha peal.
- *Joonised, seletuskiri ja spetsifikatsioonid moodustavad terviku ja neid tuleb käsitleda koos.
- *Ebakõlade ilmnemisel konsulteerida sisearhitektiga.
- *Kõikide materjalide ja konstruktsioonide kasutamisel peab ehitaja kursis olema vastavate paigalduse ja käsitlusjuhenditega, mis tuleb hankida materjalide ja konstruktsioonide tootjatelt või müüjatelt.
- *Tootja võib pakkuda kontruktiivseid alternatiivseid lahendusi.
- *Kõik tööjoonised kooskõlastatakse tellija ja sisearhitektiga.
- *Kõikidest materjalidest teha näidised ja kooskõlastada sisearhitektiga.
- *Kõik kommunikatsioonide ühendused kontrollida jms.
- *Kui kontrollmõõtmiste käigus satuvad ebakõlla projekt ja reaalne olukord objektil, konsulteerida lahenduse muudatuse osas sisearhitektiga.

METK Aretuskeskus 2

aadress:	Jõgeva maakond, Jõgeva vald, Jõgeva alevik, Seemne tn 10a	staadium:	Põhiprojekt	joonis nr:	SA-6-103 v01
tellija:	Riigi Kinnisvara AS	joonis:	Kunstiteose asukoht	mõõtkava:	1:30 A3+
sisearhitekt:	Katy Seppel	joonestas:	Katy Seppel, Oksana Shpakovska	kuupäev:	02.12.2024